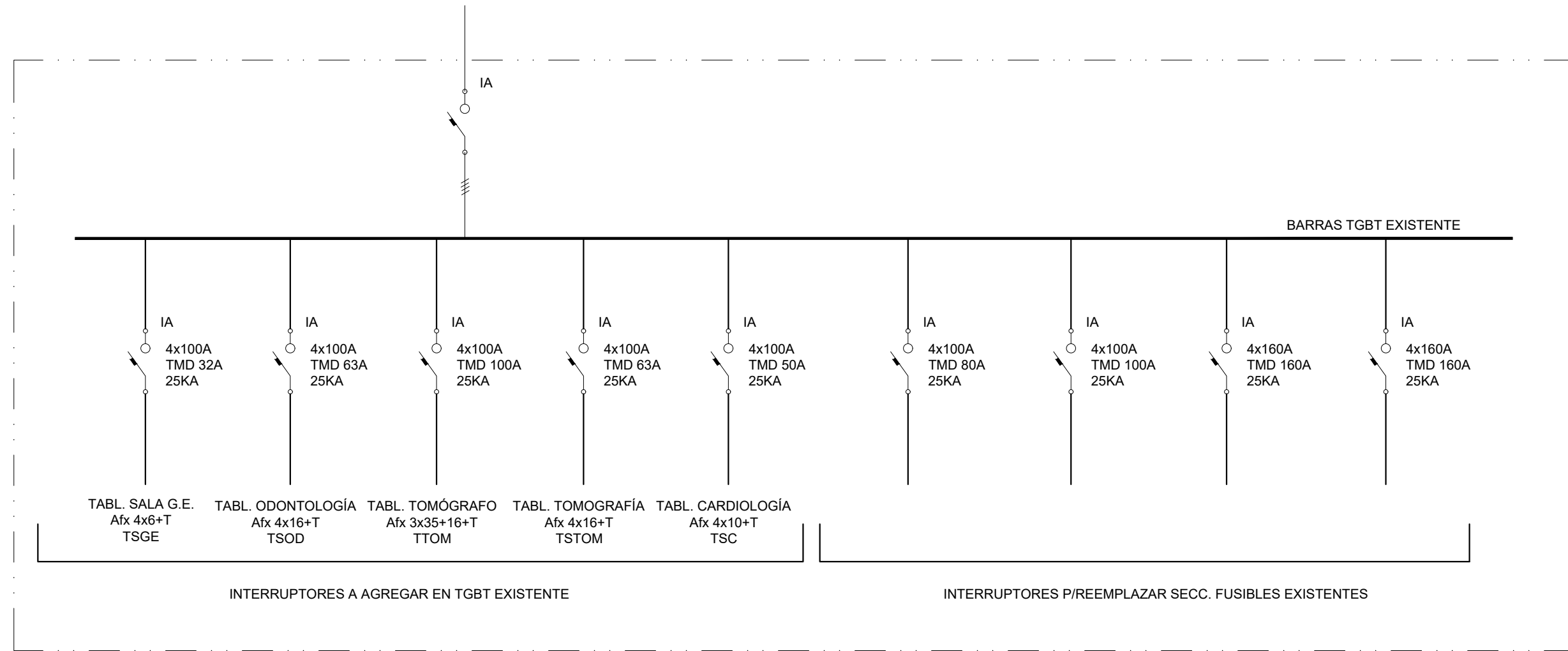
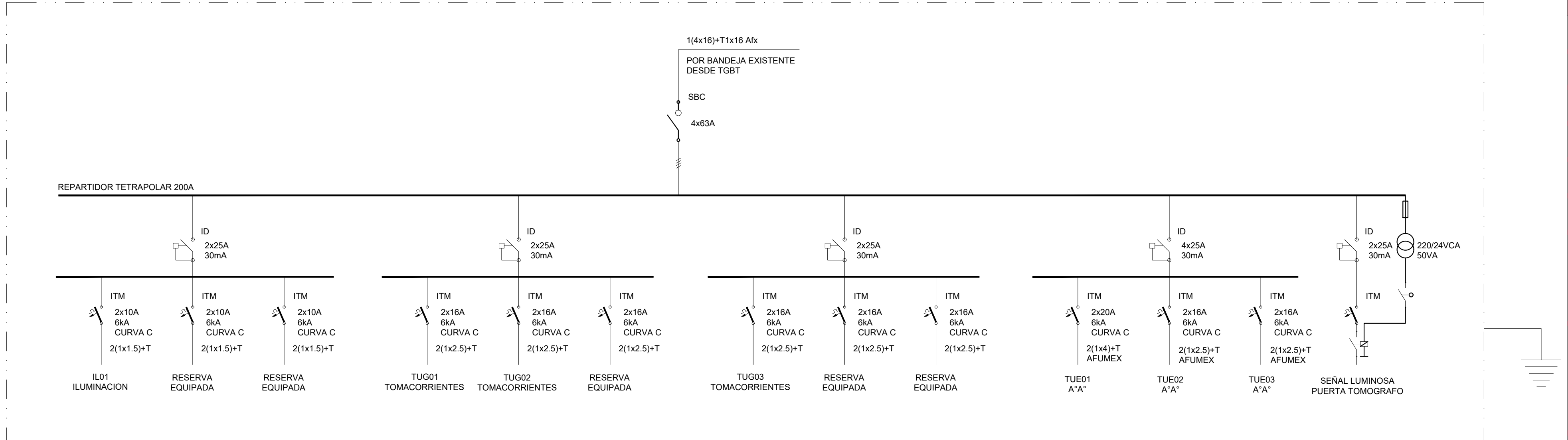


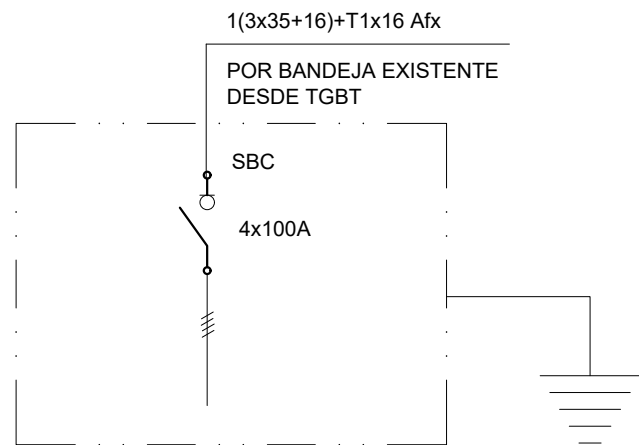
TGBT EXISTENTE



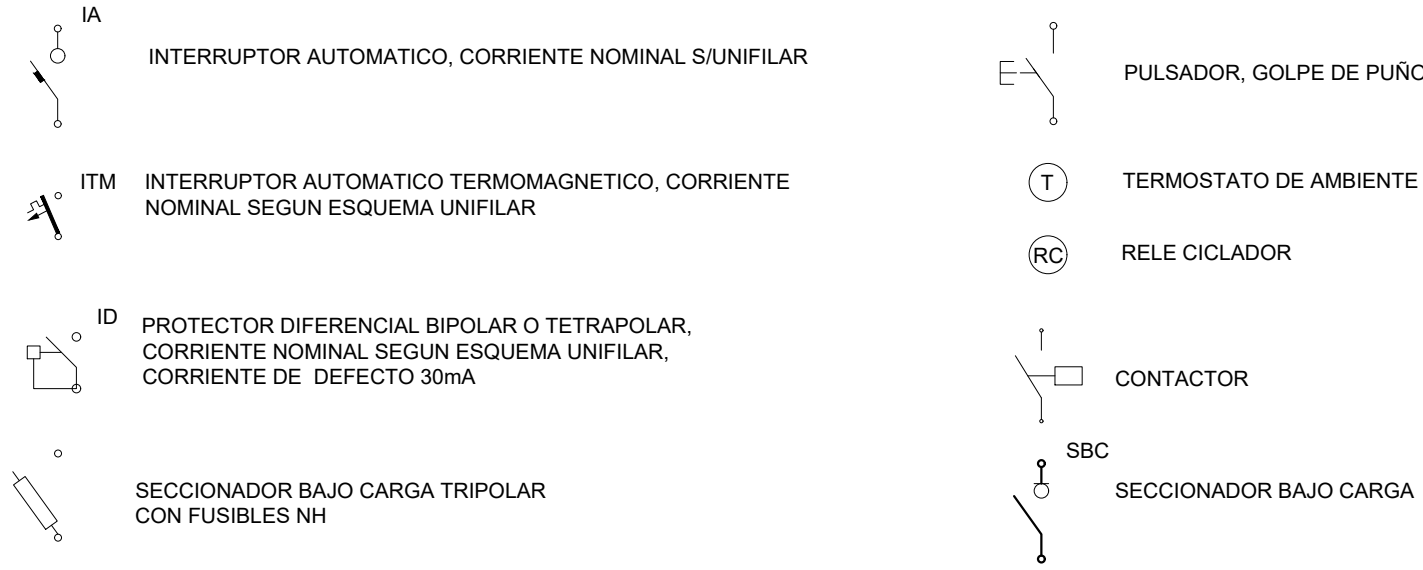
TABLERO TOMOGRAFÍA
TSTOM



TABLERO DE TOMÓGRAFO
TTOM



REFERENCIAS



LOS ELEMENTOS SERÁN MARCA ABB O SCHNEIDER ELECTRIC



Santa Fe
PROVINCIA

Ministerio de
Obras Públicas

SECRETARIO DE OBRAS PUBLICAS Y
HABITAT

ARQ. MARCELO PASCUALÓN

SUBSECRETARIO DE ARQUITECTURA Y
OBRAS PUBLICAS

ARQ. LUCAS CONDAL

DIRECTOR PROVINCIAL D.I.P.A.I.
ROSARIO

ARQ. ANDRÉS FRANCESCO

SUBDIRECTOR PROVINCIAL D.I.P.A.I.
ROSARIO

ARQ. JOSÉ RABASEDAS

A/C SUBDIRECCION DE PROYECTO

ARQ. NORA DIAZ

A/C COORDINADOR DE PROYECTO

ARQ. SCARANO FAVIO

OBRA

"REFORMA AREAS DE SERVICIO
DE TOMOGRAFIA

ODONTOLOGIA Y CARDIOLOGIA

DEL HOSPITAL DE NIÑOS ZONA

NORTE."

ROSARIO - SANTA FE

UBICACIÓN

EQUIPO DE PROYECTO

Arq. M.Cecilia Tettamanti

Arq. Julia Garcia

Arq. Erica Gonzalez

Arq. Hugo Ayala

Aranza Gimenez

German Cardonato

MINISTERIO DE SALUD

Arq. Luciana Casas

ESPECIALIDAD

INSTALACIONES

ELECTRICA

PLANO

DIAGRAMA UNIFILAR

TOMOGRAFIA MODIF. TGBT

FECHA

05/2024

ESCALA

1:75

REVISIÓN

00

DENOMINACIÓN

I-E05

Todas las medidas se verificarán en obra